



WARMTEPOMPBOILER



De ideale oplossing voor jou:

ATLANTIC EXPLORER V5

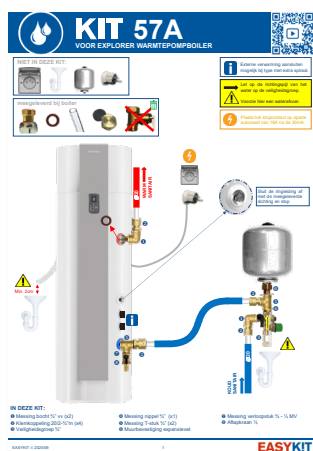
- Groupe Atlantic (ACV): **kwaliteit** verzekerd!
- Kuip in geëmailleerd staal: **10 jaar fabrieksgarantie**
- **Anticorrosiebescherming** door hybride ACI anode
- 200 en 270 liter mogelijk: **groot sanitair comfort**
- Geïntegreerde wifi-connectie met applicatie
- **Geruisloze** compressorwerking
- Bij de hoogste COP's op de markt: **EPB gunstig!**
- Geïsoleerde aan- en afvoer: **optimaal rendement**
- **Handige aansluitkit** meegeleverd: eenvoudig plaatsen
- Voeding via gewoon stopcontact: **plug & play**
- Smart grid ready: **boosten bij energieoverschot**
- Opstart door **eigen service** afdeling: zekerheid



Wist je dat?

Je naast de energie die je bespaart ook een premie van **€450 tot €900** kan verkrijgen?

→ www.mijnverbouwpremie.be



TYPE	COP (7°C)	GEWICHT	H x B x D (cm)	INHOUD	AANSLUITKIT
Explorer 200	3,2	85 kg	172 x 60 x 65	200 l	✓
Explorer 200C (spiraal)	3,1	90 kg	172 x 60 x 65	200 l	✓
Explorer 270	3,3	105 kg	206 x 60 x 65	270 l	✓
Explorer 270C (spiraal)	3,2	110 kg	206 x 60 x 65	270 l	✓



BOILER THERMODYNAMIQUE



La solution idéale pour vous:

ATLANTIC EXPLORER V5

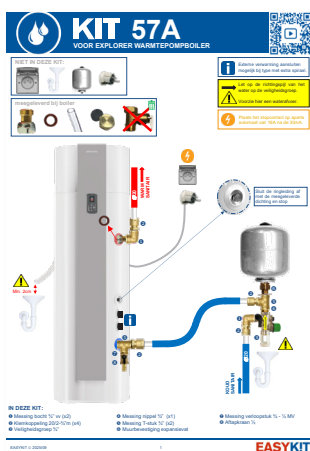
- Atlantic (Groupe Atlantic): **qualité** garantie !
- Cuve en acier émaillé: **garantie d'usine 10 ans**
- Protection **anticorrosion** Anode ACI
- Disponible en 200 en 270 litres: **grand confort sanitaire**
- Connexion wifi intégrée avec application
- Fonctionnement **silencieux** du compresseur
- Propriétés **PEB favorables** grâce à un COP élevé
- Arrivée et évacuation isolées: **rendement optimal**
- **Kit de connexion Easykit** inclus: installation facile
- Alimentation via une simple prise: **plug & play**
- **Smart grid ready**: boost en cas de surplus d'énergie!
- Mise en service par notre équipe: **fiabilité**



Saviez-vous?

En plus de l'énergie que vous économisez, vous pouvez recevoir une prime de €450 à €900?

→ www.mijnverbouwpremie.be



TYPE	COP (7°C)	POIDS	H x L x P (cm)	VOLUME	KIT INCLUS
Explorer 200	3,2	85 kg	172 x 60 x 65	200 l	✓
Explorer 200C (serpentin)	3,1	90 kg	172 x 60 x 65	200 l	✓
Explorer 270	3,3	105 kg	206 x 60 x 65	270 l	✓
Explorer 270C (serpentin)	3,2	110 kg	206 x 60 x 65	270 l	✓